

Mers et océans, un monde maritimisé.

La mondialisation qui se définit avant tout par une augmentation des échanges entre les différentes parties du monde, a des effets gigantesques sur les mers et océans.

N'oublions pas que les espaces maritimes représentent 70 % de la planète. Les mers et océans sont donc devenu le lieu privilégié des échanges à travers le monde.

1. Les mers et océans jouent un rôle majeur dans le commerce mondial actuel.

Comment se réalisent ces échanges

Pour le découvrir, vous allez répondre tout d'abord à des questions liées à des documentaires (vidéos visibles sur l'ENT et sur le site cliopetitecamargue34 mais faciles à trouver aussi directement avec les liens suivants.

Vidéo : Rotterdam, géant des mers

<https://www.youtube.com/watch?v=6ZZKD-mj1RA>

- 1) Dans quel pays se situe Rotterdam ?
- 2) Sur combien de km s'étire le port de Rotterdam ?
- 3) Quelles catégories de marchandises arrivent à Rotterdam ?
- 4) Quels sont les grands ports concurrents de Rotterdam dans le monde ?

Vidéo : Transport maritime, l'extension du port de Rotterdam

<https://www.youtube.com/watch?v=jT4oOgmmHjI>

- 1) Quel pourcentage de biens manufacturés voyagent par conteneurs ?
- 2) Combien de conteneurs se trouvent dans le port ?
- 3) Depuis les 10 dernières années, comment a évolué le transport de conteneur ?
- 4) Pourquoi le port de Rotterdam s'agrandit ?
- 5) Combien de conteneurs transporte l'Edith ?
- 6) Comment les conteneurs sont enlevés des bateaux ?
- 7) Combien de conteneurs transiteront dans le futur port de Rotterdam ?
- 8) Quelle est :
 - la largeur d'un conteneur ?
 - la hauteur d'un conteneur ?
 - la longueur d'un conteneur ?
- 9) De quelle manière les conteneurs sortent du port de Rotterdam ?
- 10) Dans le port, de quelle façon les conteneurs sont-ils rangés ?
- 11) En combien de temps une grue décharge-t-elle un conteneur ?
- 12) Comment déplace-t-on les conteneurs sur le quai ?
- 13) Comment se repère-t-on dans le port ?
- 14) Pourquoi les conteneurs ne bougent-ils pas sur le bateau ?
- 15) Dans quel port doit se rendre le navire ?

Tapez vos réponses dans un traitement de texte, enregistrez le fichier sous la forme « nom + classe » puis envoyez-le à l'adresse hgpettecamargue@gmail.com

Complétez votre travail en répondant aux questions des fiches nommées « commerce maritime.pdf » et « façades maritimes.pdf ». Scannez les fiches complétées ou prenez des photos et envoyez à la même adresse.

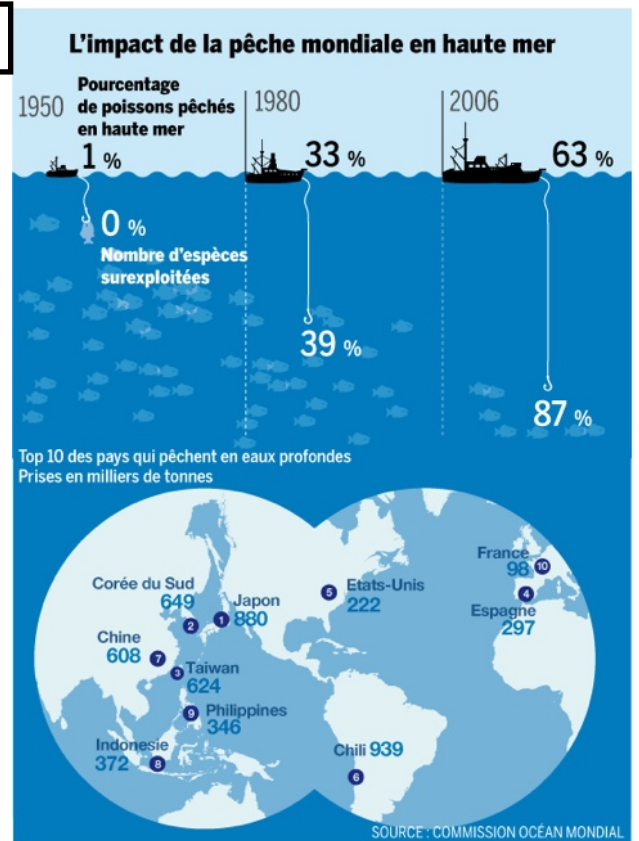
2. Les mers et océans sont des espaces de plus en plus exploités et convoités par l'Homme.

1

1) En observant le document 1 à droite de ce texte, quel est le double constat que vous pouvez faire ?

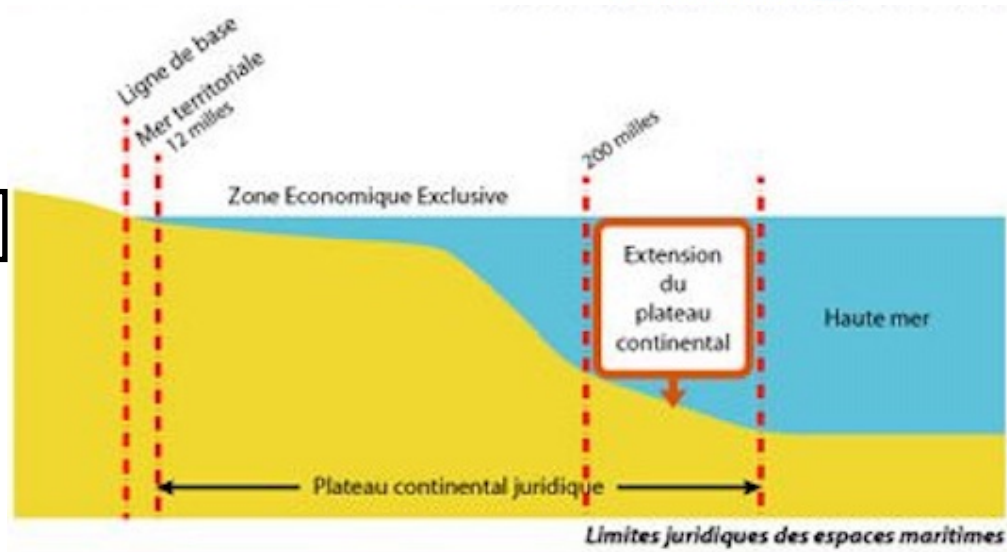
2) Une zone économique exclusive (ZEE) : zone de mer s'étendant sur 200 milles nautiques (370 km) à partir de la côte et dont l'Etat riverain peut seul exploiter les ressources. Au delà, la haute mer n'appartient à personne.

D'après vous, quelle est la conséquence de cette situation concernant l'exploitation des océans ?



Dans l'économie de la pêche aussi, ce sont les plus puissants qui raffent la mise. Dix Etats se partagent à parts inégales la majorité des stocks de poissons de haute mer, tandis que les villages de pêcheurs voient leurs ressources [fondre](#).

2



3) Regardez la vidéo intitulée « la pêche en eaux profondes »
https://www.youtube.com/watch?v=_r04GONWTXI

4) Consulter le site de l'association Bloom à la page suivante :
<https://www.bloomassociation.org/nos-actions/nos-themes/mieux-consommer/>

4) Regardez la vidéo « l'océan arctique attise les convoitises »
https://www.youtube.com/watch?v=PM_VaWlBH_E

5) Regardez la vidéo « la pénurie de sable menace notre planète »
<https://www.youtube.com/watch?v=JO2yfluvnaw>

6) Regarder la vidéo « vraiment fantastique le plastique... »
<https://www.youtube.com/watch?v=MXFweeXCUJM>

7) Regardez la vidéo « peut-on venir à bout de tout le plastique que nous produisons ? »
<https://www.youtube.com/watch?v=Um3-Pks58PQ>

8) Regardez la vidéo « 9 gestes pour limiter la production plastique dans les océans »
https://www.youtube.com/watch?v=GYr8I9vJ_Cs

Après avoir vu les vidéos, reproduisez et complétez le tableau suivant et envoyez-le à l'adresse hgpeticamargue@gmail.com

Type d'exploitation des océans	Problèmes liés à l'exploitation	Solutions de remplacement

9) Compléter le croquis « les espaces maritimes mondiaux » en suivant ces consignes :

- Observez les cartes « routes et façades maritimes » et « les espaces maritimes : ressources et tensions ».
- Complétez la légende du croquis « les espaces maritimes mondiaux » à l'aide de ces deux cartes et de leur légende.
- Complétez le croquis au crayon de couleur, ajoutez en noir le nom des ports et de quelques puissances navales, en bleu les noms des océans et des passages stratégiques. Notez le titre de votre croquis puis scanner le croquis ou prenez une photo à envoyer à l'adresse hgpeticamargue@gmail.com

Rappel : tous les documents se trouvent sur le site cliopetitecamargue34 et sur l'ENT. Le résumé de la leçon sera déposé ultérieurement avec la correction.